

Smartmix Xtra

Voorgemengd, lichtgewicht, minimale krimp



bringing materials to *life*™

Da's een slimme mix ...

Het is nieuw, direct klaar voor gebruik, licht van gewicht en kenmerkt zich door een minimale krimp: Smartmix Xtra. Een doorontwikkeling van Lafarge FineForm, die door gebruikers wordt ervaren als hét voegmateriaal en dé finisher voor de droge afbouw.

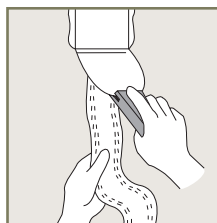
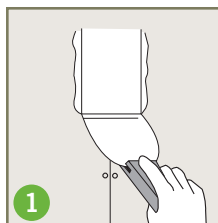
Want naast de genoemde voordelen laat Smartmix Xtra zich ook nog eens erg gemakkelijk verwerken en schuren. Smartmix Xtra is uitstekend geschikt voor het vullen van spijker- of schroefgaten. Bovendien kunt u deze ideale mix zowel handmatig als machinaal verwerken.

Gebruiksaanwijzing

AK-voeg met papiertape

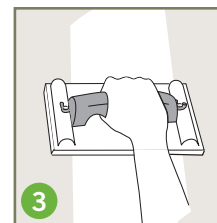
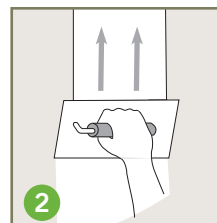
Stap 1

Breng met een breed plamuur- of spachtelmes een ruime hoeveelheid ca. 150 mm breed Smartmix Xtra aan in de voeg (bij gipsplaten met een afgeschuinde kant).



Stap 2

Nadat de eerste laag is uitgehard brengt u een afwerkingslaag van Smartmix Xtra aan van ongeveer 300 mm breed. Gebruik hiervoor een spachtelmes.



Bij het gebruik van papiertape drukt u de tape stevig in de pasta voor een goede hechting. Zorg ervoor dat er geen luchtballen onder zitten.

Hierbij vult u de V-voeg, die ontstaat bij de afgeschuinde kanten van de gipsplaat.

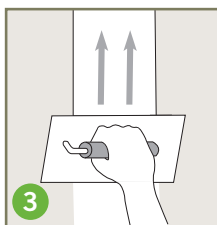
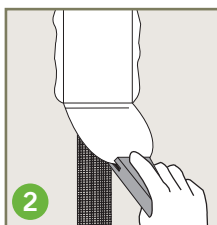
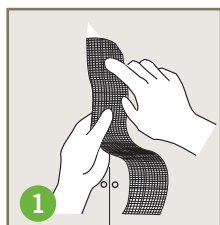
Stap 3

Wanneer de voeg volledig is uitgehard, kunt u deze eenvoudig schuren voor een fraai en strak eindresultaat.

AK-voeg met gaasband

Stap 1

Breng eerst de zelfklevende gaasband aan over de AK-voeg.



Stap 2

Breng met een breed plamuur- of spachtelmes een eerste laag Smartmix Xtra aan, breedte ca. 150 mm.

Stap 3

Nadat de eerste laag is uitgehard, brengt u een afwerkingslaag van Smartmix Xtra aan van ongeveer 300 mm breed. Gebruik hiervoor een spachtelmes.

Stap 4

Wanneer de voeg volledig is uitgehard, kunt u deze eenvoudig schuren voor een fraai en strak eindresultaat.

Voor het aanbrengen van Smartmix Xtra biedt Lafarge Gips u indien gewenst een breed assortiment gereedschappen aan.

Voordelen van het materiaal:

- gebruiksklaar vanuit de emmer;
- aan te brengen in 2 lagen;
- minimale krimp voor kant-en-klaar-materiaal;
- eenvoudig te schuren;
- perfecte dekking voor afwerking met schilderwerk;
- 2-in-1-product, voegenvuller en finisher;
- zowel handmatig als machinaal te verwerken;
- handzame 20 kg emmer.

Vragen

Mocht u vragen hebben over het gebruik of toepassingsmogelijkheden van Smartmix Xtra, dan kunt contact opnemen met de Technische Service Desk van Lafarge Gips: (0596) 64 93 33.



UW PARTNER VOOR DE DROGE AFBOUW



Lafarge Gips B.V.
Postbus 45
9930 AA Delfzijl, Nederland
Telefoon: (0596) 64 93 00
Fax: (0596) 61 71 88
gipsinfo@lafargegips.nl
www.lafargegips.nl

